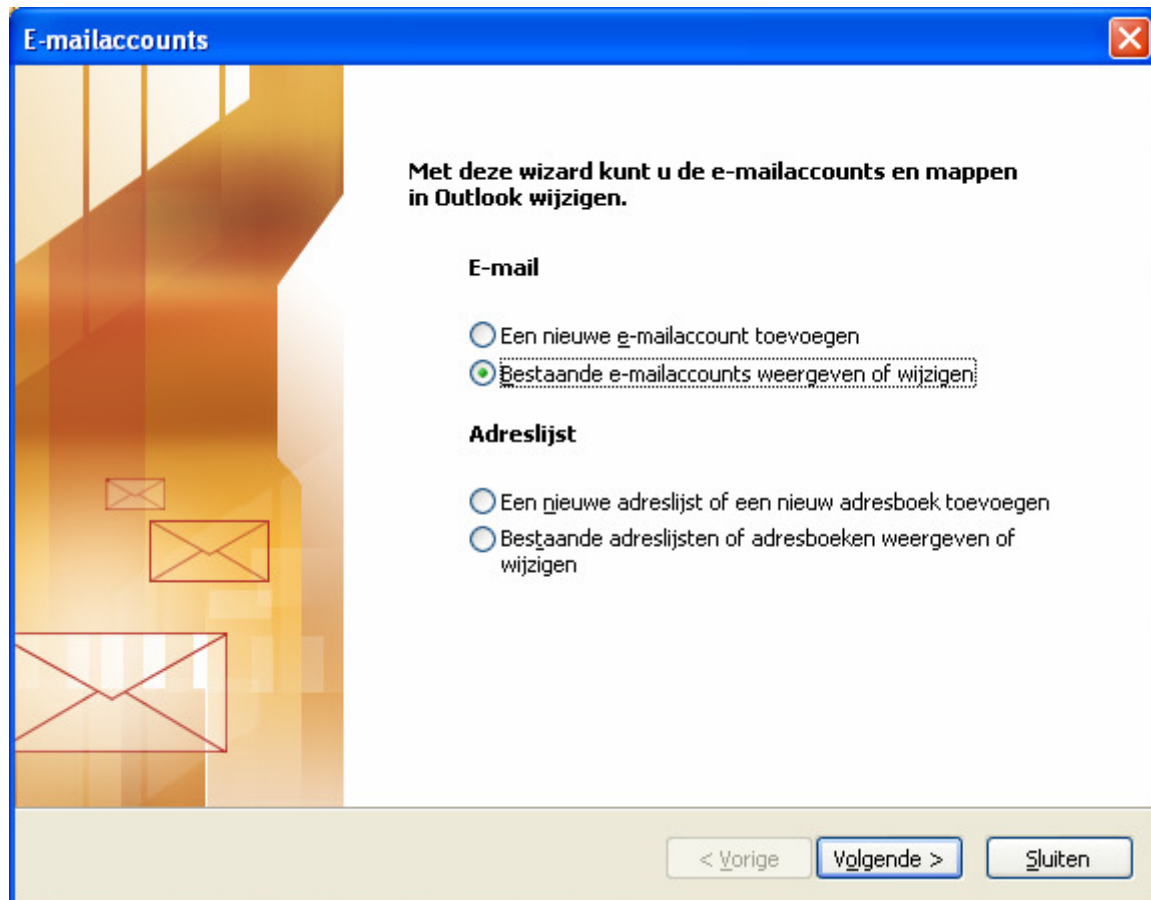
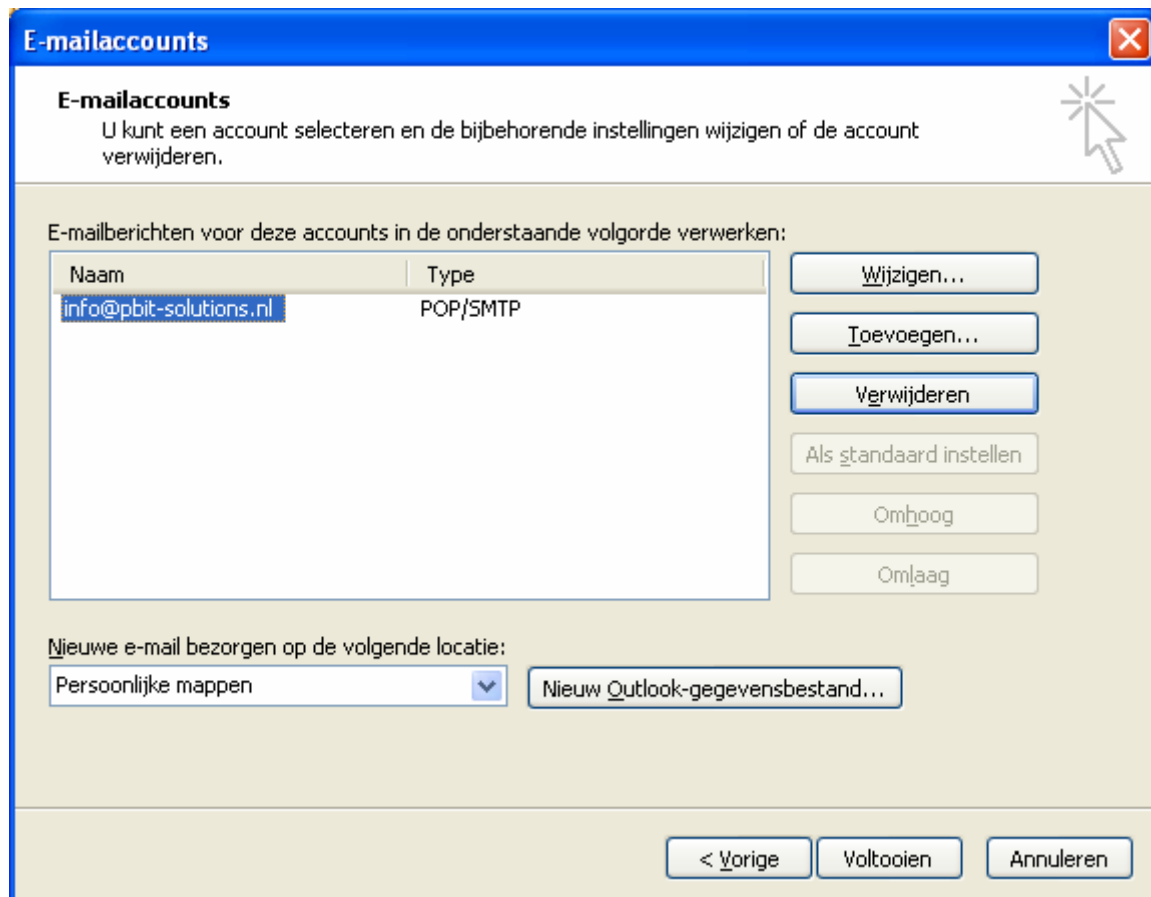


# Installatie mailbox in outlook 2003

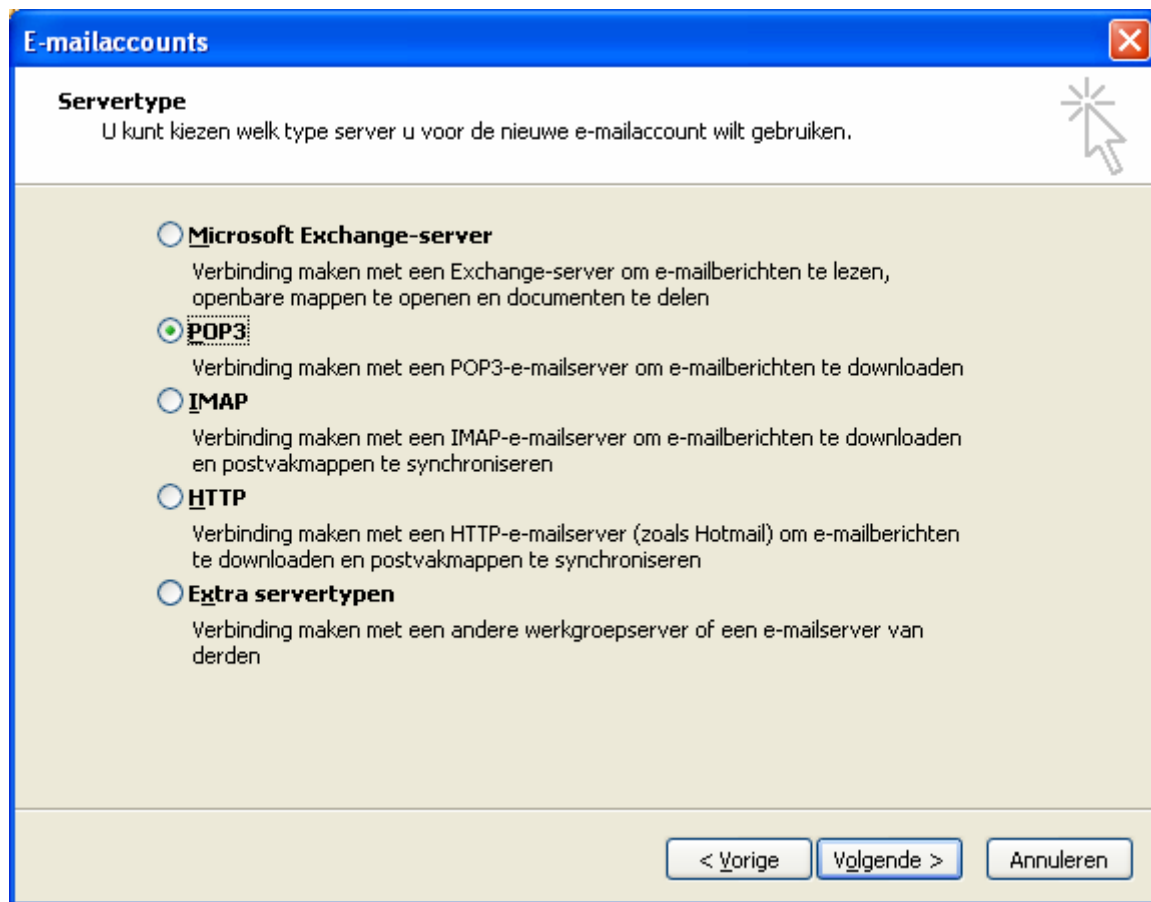
Start outlook en klik op “Extra→ E-mailaccounts” u krijgt dan het volgende scherm te zien.



Kies voor “Een nieuw e-mailaccount toevoegen” en klik op “Volgende” en u krijgt het volgende scherm te zien.



Klik op “**Toevoegen**” en u krijgt het volgende scherm te zien.



Selecteer “Pop3” en klik op “Volgende” en u krijgt het volgende scherm te zien.

**E-mailaccounts**

**Instellingen voor internet-e-mail (POP3)**  
Al deze instellingen zijn vereist om de e-mailaccount te kunnen gebruiken.

**Gebruikersgegevens**

Naam:

E-mailadres:

**Servergegevens**

Inkomende e-mail (POP3):

Server voor uitgaande e-mail (SMTP):

**Aanmeldingsgegevens**

Gebruikersnaam:

Wachtwoord:

Wachtwoord onthouden

Aanmelden met beveiligd-wachtwoordverificatie

**Instellingen testen**

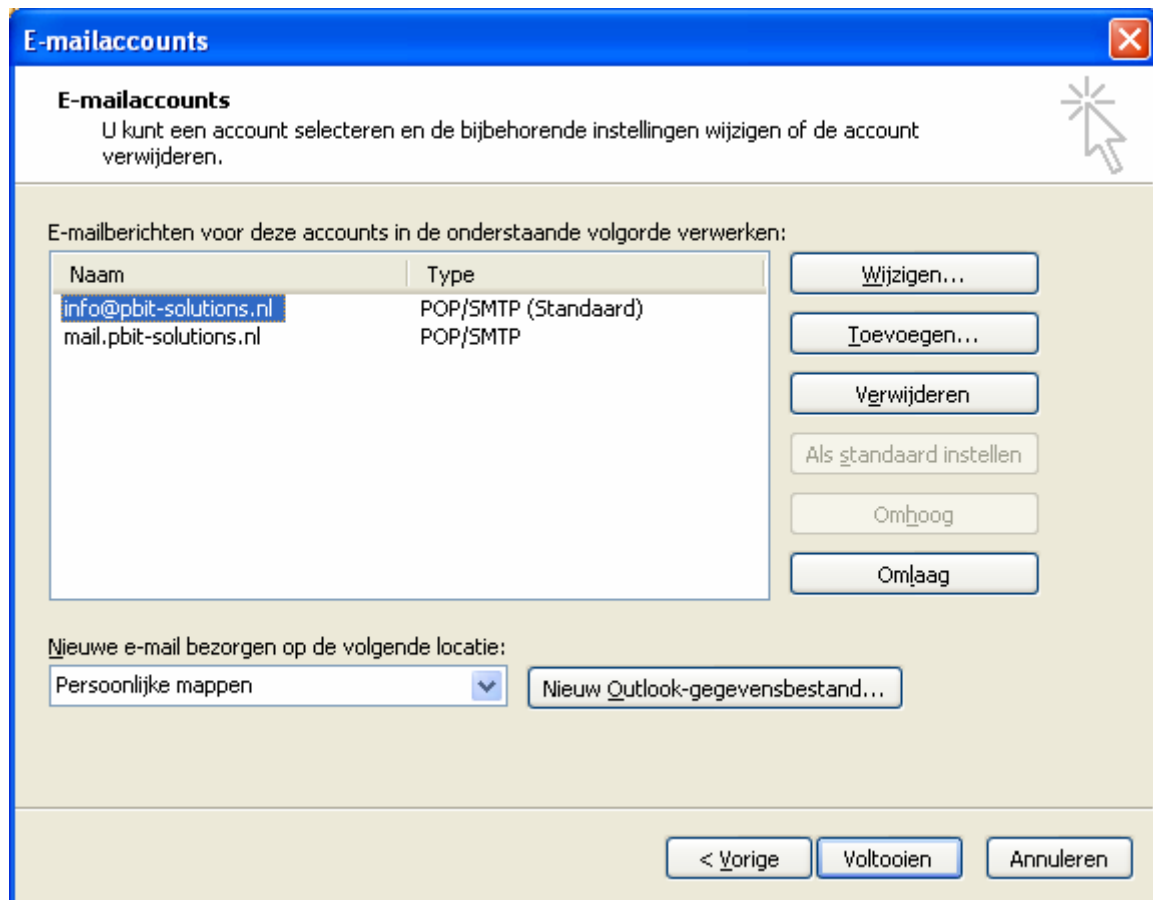
Nadat u de gegevens op dit scherm hebt ingevuld, is het raadzaam de account te testen door op de onderstaande knop te klikken. (Hiervoor is een netwerkverbinding vereist)

< Vorige    Volgende >    Annuleren

Vul de volgende gegevens in :

- Naam → Uw volledige naam
- E-mailadres → het e-mail adres van de mailbox (**Dit is tevens de loginnaam van de mailbox**)
- Inkomende e-mail (POP3) → deze staat in de e-mail met instellingen van het account.
- Server voor uitgaande e-mail (SMTP) → de smtp server van uw provider (Staat meestal in de opleverbrief van uw internet provider)
- Gebruikersnaam → zelfde als het e-mail adres
- Wachtwoord → deze staat in de e-mail met instellingen van het account.

Zodra als alle gegevens zijn ingevuld klikt u op “**Volgende**” en u krijgt het volgende scherm te zien.



Klik op “**Voltooien**” om de installatie af te ronden.