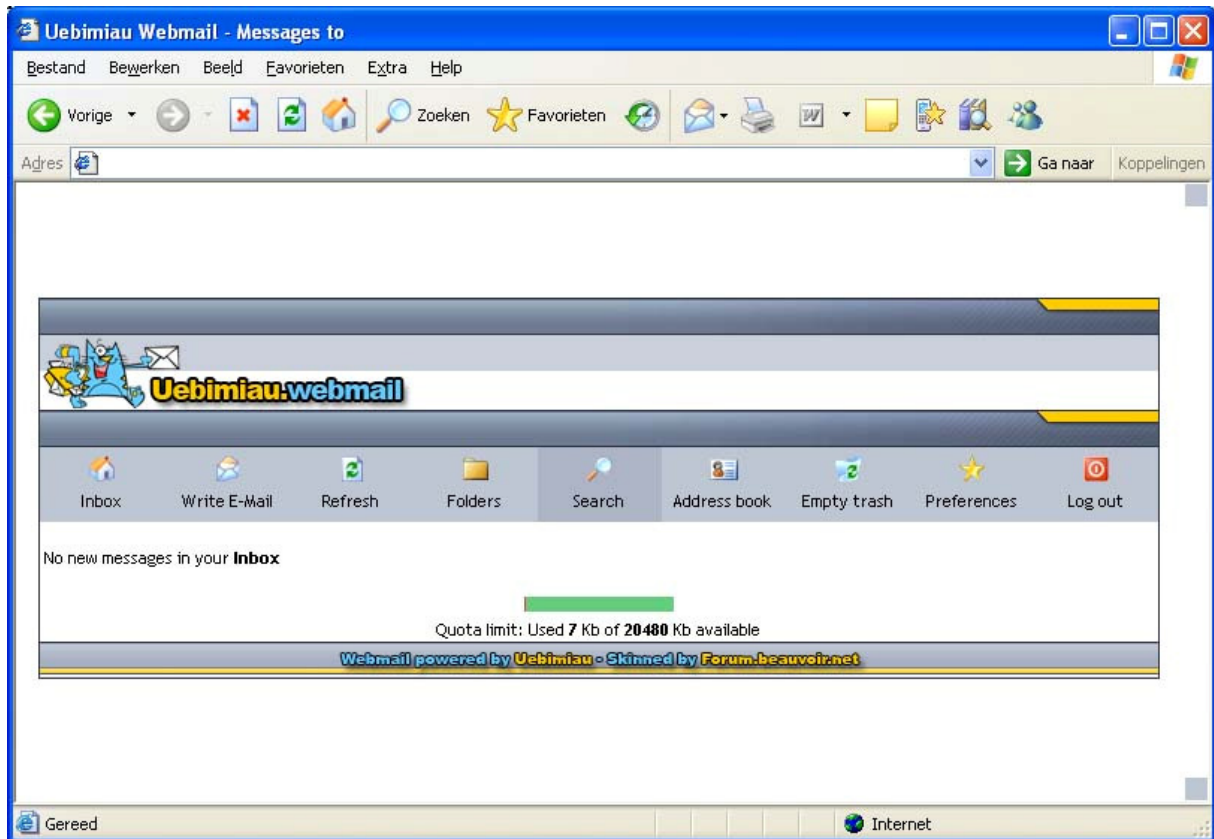
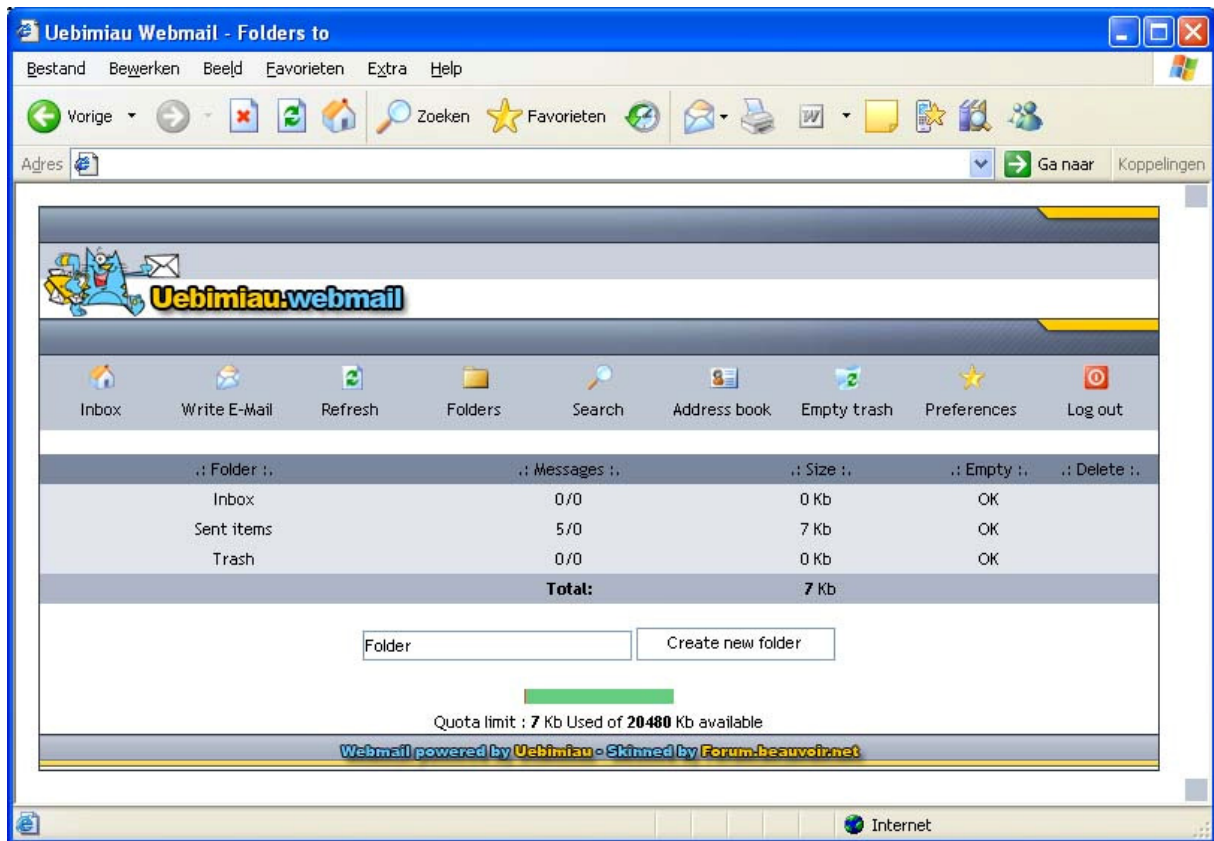


Het gebruik van mappen (folders) in Uebimiau (webmail)

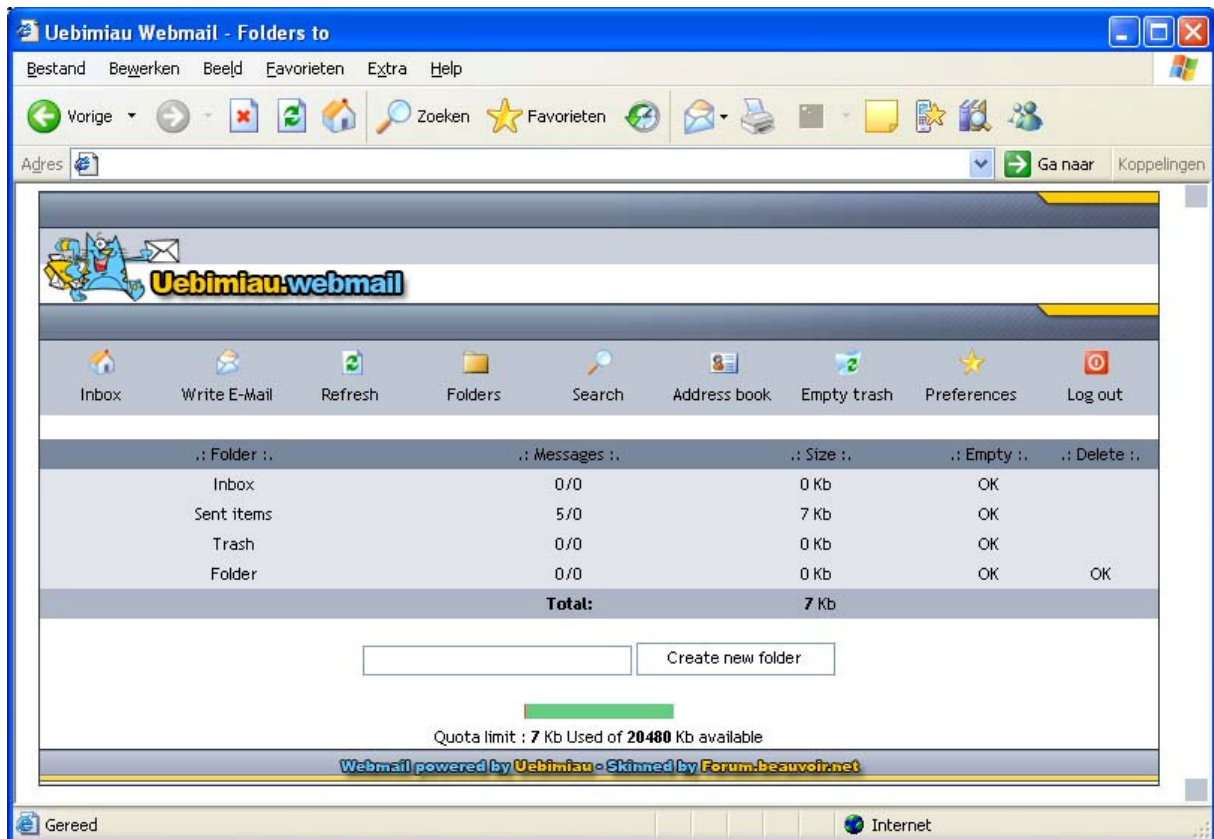
Login op de webmail cliënt om een nieuwe folder toe te voegen. U krijgt het volgende scherm te zien.



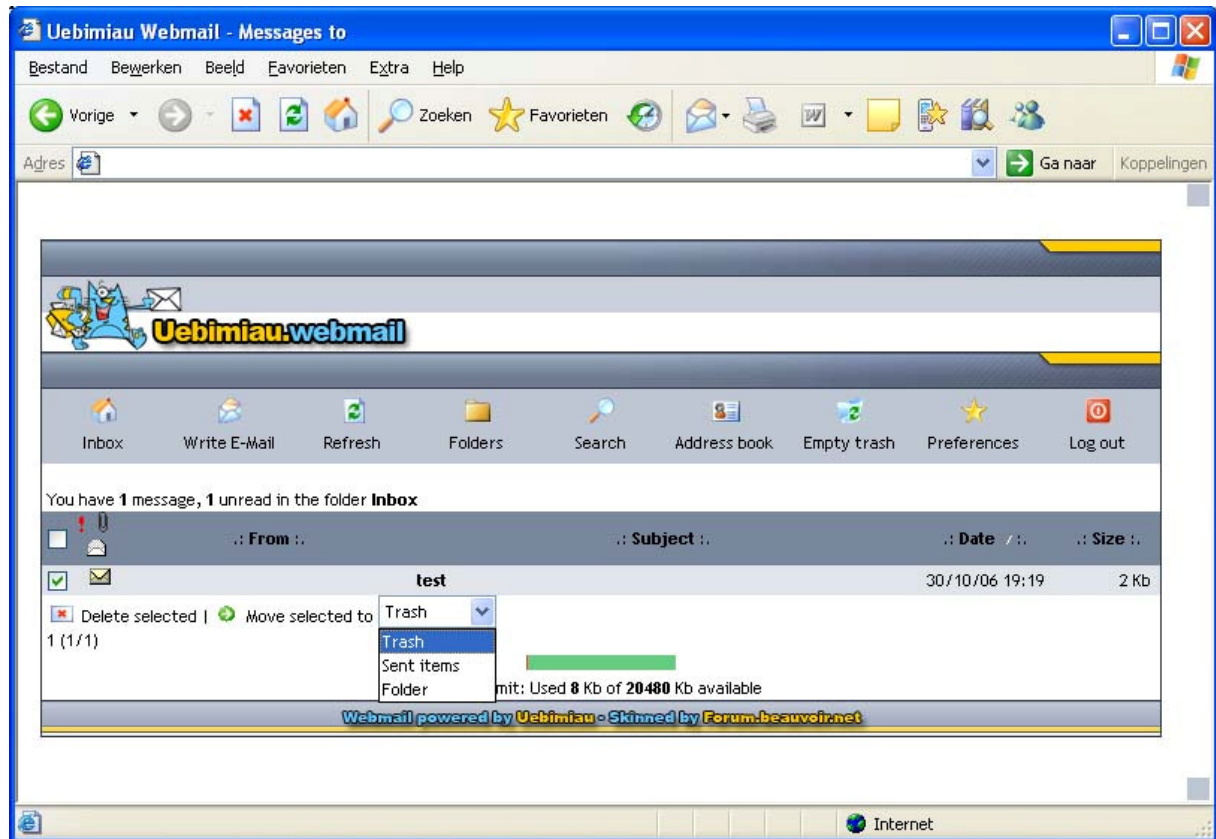
Klik op het button "**Folders**" U krijgt het volgende scherm te zien.



Geef de naam van de nieuwe folder op in het witte vak waar nu "Folder" vermeldt staat. Klik vervolgens op "Create new folder". U krijgt het volgende scherm te zien.



Om weer terug te komen de postbus klikt u op “**Inbox**” waarna u weer terug bent in het hoofdvenster van de webmail cliënt.



Om nu e-mail te verplaatsen naar de nieuw aangemaakt folder selecteert u (door een kruisje voor het e-mailtje te zetten) de e-mails die u wilt verplaatsen. Selecteer vervolgens de folder waar de e-mail naar toe verplaatst moet worden.

Om de e-mail daadwerkelijk te verplaatsen klikt u op “**Move selected to**”.

Om nu de mail in de folder te lezen klikt u op “**Folders**” en vervolgens op de gewenste folder.